

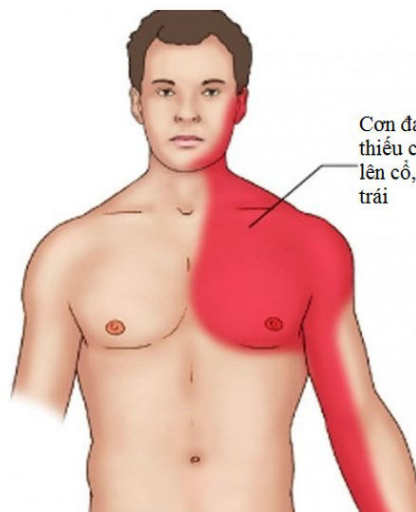


## PHIẾU THÔNG TIN ĐIỀU TRỊ NHỒI MÁU CƠ TIM CẤP

Phone: 028.5411.0036

E-mail: [hospital@tamduchearthospital.com](mailto:hospital@tamduchearthospital.com)

Website: [www.tamduchearthospital.com](http://www.tamduchearthospital.com)



Cơn đau thắt ngực do thiếu cơ tim có thể lan lên cổ, hàm và xuống tay trái

### NGUYÊN NHÂN

Nhồi máu cơ tim cấp: **tình trạng thiếu máu cấp tính cho tim do nhiều nguyên nhân.**

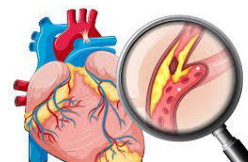
Nguyên nhân thường gặp nhất: **do vỡ mảng xơ vữa trong lòng động mạch vành (ĐMV)** (động mạch cung cấp máu cho tim) dẫn đến hình thành cục máu đông gây nghẽn ĐMV.

Một số nguyên nhân hiếm gặp khác: co thắt ĐMV, cầu cơ ĐMV, thuyên tắc ĐMV do cục máu đông từ nơi khác, bất thường **bẩm sinh ĐMV.**

### CHẨN ĐOÁN

Để chẩn đoán NMCT cấp, cần dựa trên ít nhất **2 trong 3 tiêu chuẩn** sau:

- 1) **Cơn đau thắt ngực:** cảm giác đè nặng, bóp nghẹt, xiết chặt ở giữa lồng ngực.
- 2) **Điện tâm đồ (ECG):** Thay đổi đoạn ST, sóng T, hoặc có sóng Q hoại tử.
- 3) **Xét nghiệm máu:** men tim tăng động học



**Siêu âm tim:** hình ảnh vùng cơ tim giảm vận động do mạch máu nuôi bị hẹp nặng hoặc tắc.

**Chụp ĐMV:** tiêu chuẩn vàng giúp xác định chẩn đoán và tái lưu thông ĐMV (nong bóng, đặt stent).

♦ **Người bệnh khi có cơn đau ngực kéo dài >15 phút cần đi khám ngay để thực hiện các xét nghiệm chẩn đoán và điều trị kịp thời.**

### ĐIỀU TRỊ: 1) Điều trị nội khoa

Điều trị triệu chứng đau ngực và giảm thiếu máu cơ tim và điều trị nguyên nhân NMCT.

- ♦ **Thuốc giảm đau thắt ngực:** nitrate, morphine
- ♦ **Thuốc chống đông**
- ♦ **Thuốc chống kết tập tiểu cầu**
- ♦ **Ức chế beta, ức chế hệ RAA, statins hạ mỡ máu...**

## ĐIỀU TRỊ: 2) Tái thông Động mạch vành

### A. Dùng thuốc tiêu sợi huyết:

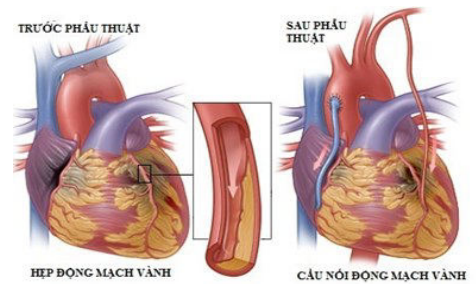
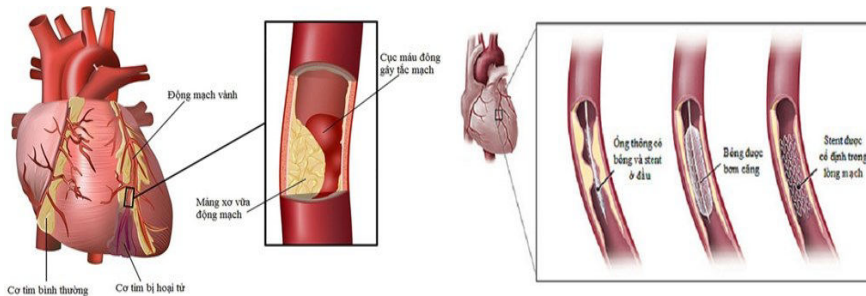
Dùng thuốc tiêu cục máu đông qua đường tĩnh mạch. Tỷ lệ thành công thấp và cần chụp ĐMV và can thiệp mẫn xơ vữa ĐMV qua da sau dùng thuốc.

### B. Can thiệp ĐMV qua da (PCI):

- ◇ Người bệnh được gây tê tại chỗ vùng ĐM cổ tay hoặc đùi.
- ◇ Nong vị trí hẹp hoặc tắc ĐMV sau đó đặt giá đỡ gọi là stent

### C. Mở bắc cầu ĐMV:

- ◇ Phương pháp mổ hở: người bệnh được gây mê, mở lồng ngực, dùng mạch máu tự thân để nối thông với ĐMV.
- ◇ Tỷ lệ thành công cao.



## CHẾ ĐỘ ĐIỀU TRỊ SAU XUẤT VIỆN

### 1. Điều trị dùng thuốc:

Người bệnh cần **dùng thuốc lâu dài, tái khám** và theo dõi với Bác sĩ chuyên khoa tim mạch.

### 2. Kiểm soát các yếu tố nguy cơ:

- ◇ **Giảm cân** nếu béo phì, thừa cân
- ◇ **Kiểm soát chế độ dinh dưỡng**, hoạt động thể lực phù hợp
- ◇ **Ngưng hút thuốc lá**
- ◇ **Kiểm soát tốt huyết áp**, đường huyết, mỡ máu:

- Huyết áp <140/90 mmHg, đối với người bệnh đái tháo đường hay bệnh thận mạn <130/80 mmHg

- Kiểm soát đường huyết: HbA1c <7%

- Giảm LDL-C <70mg%

- ◇ **Giảm lo âu, căng thẳng, tập thể dục đều hàng ngày.**

