



PHIẾU THÔNG TIN ĐIỀU TRỊ NHỊP TIM NHANH KỊCH PHÁT TRÊN THẤT

Phone: 028.5411.0036

E-mail: hospital@tamduchearthospital.com

Website: www.tamduchearthospital.com



RỐI LOẠN NHỊP NHANH TRÊN THẤT LÀ GÌ ?

Nhịp tim nhanh trên thất (SVT): là tình trạng tim của bạn đột ngột đập nhanh hơn nhiều so với bình thường (>100L/P). Nó có thể không nghiêm trọng, nhưng một số người có thể cần được điều trị.

TRIỆU CHỨNG

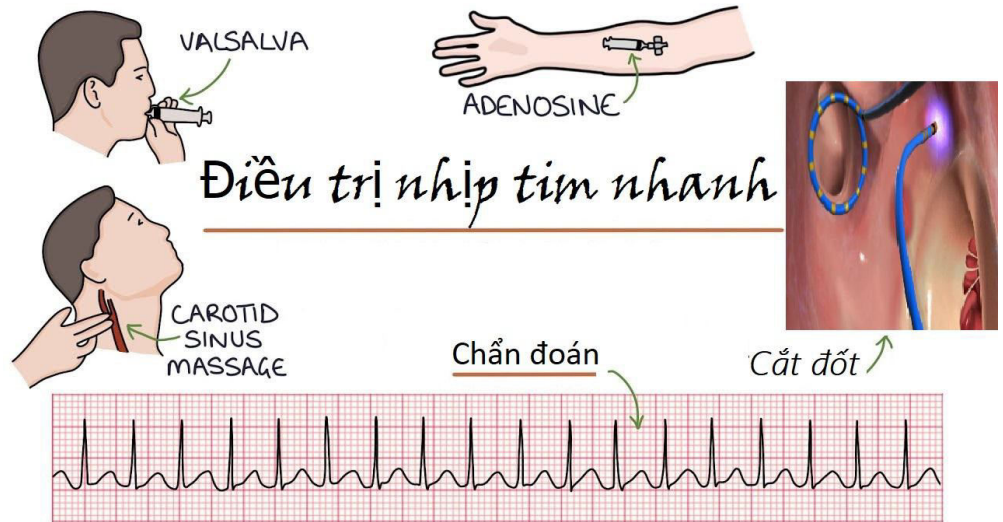


CHẨN ĐOÁN

- **ECG** và theo dõi **ECG liên tục 24h** giúp chẩn đoán khi bệnh nhân lên cơn.
- **Siêu âm tim, xét nghiệm máu, MSCT tim, MRI tim** để đánh giá tình trạng và hỗ trợ tìm nguyên nhân.

ĐIỀU TRỊ:

1. Nghiệm pháp Valsava
2. Xoa xoang cảnh
3. Dùng thuốc chống loạn nhịp
4. Cắt đốt điện sinh lý



PHÒNG BỆNH

- ◇ Một **lối sống lành mạnh** luôn giúp bạn phòng rất nhiều các bệnh lý về tim mạch như: không hút thuốc lá, hạn chế sử dụng rượu bia, tập thể dục thường xuyên và một chế độ ăn lành mạnh.
- ◇ Bệnh nhân có bệnh lý cơ tim hay bệnh lý tim mạch di truyền nên tránh các môn thể thao cạnh tranh, đối kháng hoặc hoạt động thể lực quá mức.
- ◇ Kiểm tra sức khỏe một cách có kế hoạch từ khi còn trẻ.