



PHIẾU THÔNG TIN ĐIỀU TRỊ HỘI CHỨNG ĐỘNG MẠCH VÀNH MẠN

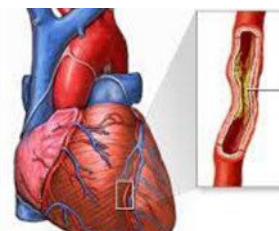
Phone: 028.5411.0036

E-mail: hospital@tamduchearthospital.com

Website: www.tamduchearthospital.com

HỘI CHỨNG ĐỘNG MẠCH VÀNH MẠN LÀ GÌ ?

Hội chứng động mạch vành mạn (HCDMVM): là bệnh lý của mảng xơ vữa tương đối ổn định gây hẹp mạn tính ĐMV. Khi mảng xơ vữa lớn dần gây hẹp trên 70% đường kính lòng mạch thì có thể gây ra triệu chứng đau thắt ngực hay khó thở khi gắng sức.



CÁC YẾU TỐ NGUY CƠ

◇ **Các yếu tố nguy cơ chính:**

- Cao tuổi.
- Hút thuốc lá.
- Đái tháo đường.
- Tăng mỡ máu.
- Tăng huyết áp.

◇ **Các nguy cơ dễ mắc bệnh:**

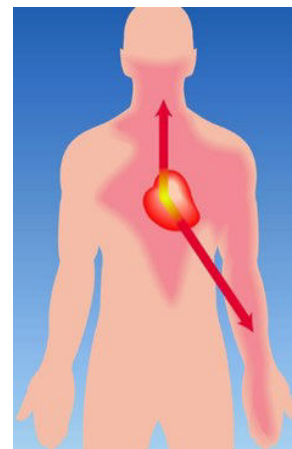
- Béo phì.
- Ít hoạt động thể lực.
- Cuộc sống căng thẳng.
- Gia đình có bệnh xơ vữa sớm.



TRIỆU CHỨNG

Những đặc điểm của cơn đau thắt ngực:

1. Đa số đau ở vị trí 1/3 dưới xương ức, ít hơn là 2 bên, sau lưng hay thượng vị.
2. Đau có cảm giác đè nặng hay ép sâu trong ngực.
3. Thường đau lan lên hàm, cánh tay.
4. Đau xuất hiện mỗi khi gắng sức, huyết áp tăng hay nhịp tim nhanh.
5. Đau kéo dài từ 2 đến 30 ph và giảm khi ngưng gắng sức hay dùng Nitro-



XÉT NGHIỆM

◇ Xét nghiệm máu:

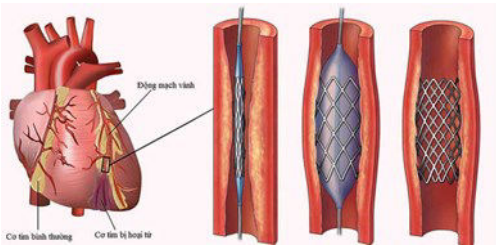
- Công thức máu, đông máu.
- Chức năng gan thận, tuyến giáp.
- Mỡ trong máu, điện giải đồ.
- Men tim, NT ProBNP.

◇ Xét nghiệm hình ảnh:

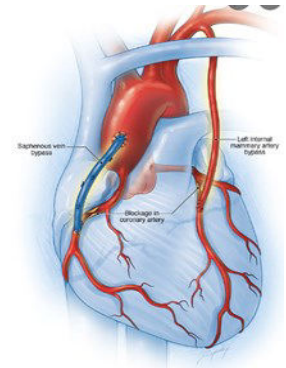
- Điện tâm đồ.
- Siêu âm tim
- NP gắng sức (SA/ĐTĐ gắng sức)
- Chụp CT động mạch vành
- Chụp động mạch vành



ĐIỀU TRỊ



- ◇ Điều trị bằng thuốc.
- ◇ Can thiệp ĐMV qua da.
- ◇ Phẫu thuật bắc cầu ĐMV.
- ◇ Thay đổi lối sống:
 - Bỏ thuốc lá, giảm béo phì, giảm căng thẳng, thể dục đều.
 - Kiểm soát tốt huyết áp - ĐTĐ, mỡ trong máu.



BIỂN CHỨNG

- ◇ Nhồi máu cơ tim, suy tim, loạn nhịp tim.

TÁI KHÁM

- ◇ Theo hẹn và khi có bất thường.

DỰ PHÒNG

- ◇ Dù được điều trị theo phương pháp nào cũng thay đổi lối sống triệt để và uống thuốc đủ trong toa.

