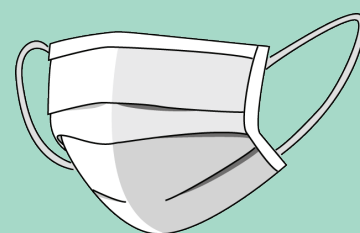


PHÒNG, CHỐNG BỆNH VIÊM ĐƯỜNG HÔ HẤP CẤP COVID-19 HƯỚNG DẪN CÁCH LY TẠI NHÀ, NƠI LƯU TRÚ

NGƯỜI SỐNG CHUNG VỚI NGƯỜI ĐƯỢC CÁCH LY Chủ động thực hiện



Thông báo ngay cho cán bộ y tế khi người được cách ly có một trong các triệu chứng: sốt, ho, khó thở



Đeo khẩu trang và giữ khoảng cách tối thiểu 2 mét khi cần tiếp xúc với người được cách ly

Hạn chế tiếp xúc với người được cách ly.

Hàng ngày lau nền nhà, bề mặt tay nắm cửa trong nhà bằng các chất tẩy rửa thông thường

Không tổ chức hoạt động đông người tại gia đình, nơi lưu trú

Giúp đỡ, động viên, chia sẻ với người được cách ly trong suốt thời gian cách ly



PHÒNG, CHỐNG BỆNH VIÊM ĐƯỜNG HÔ HẤP CẤP COVID-19 HƯỚNG DẪN CÁCH LY TẠI NHÀ, NƠI LƯU TRÚ

NGƯỜI ĐƯỢC CÁCH LY CHỦ ĐỘNG, TỰ GIÁC THỰC HIỆN CÁC QUY ĐỊNH SAU

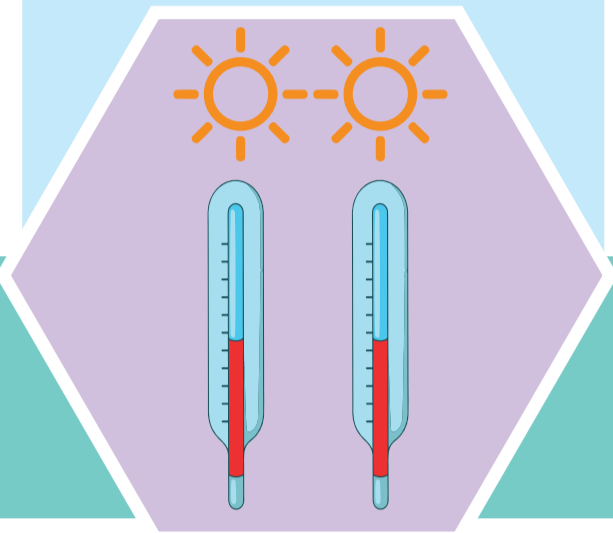
Chấp hành việc tự cách ly tại nhà, nơi lưu trú đúng thời gian quy định, tốt nhất cách ly **ở một phòng riêng**.



Phòng cách ly nên **đảm bảo thông thoáng khí, thường xuyên được vệ sinh**, hạn chế các đồ đạc vật dụng trong phòng



Tự theo dõi sức khỏe, đo nhiệt độ cơ thể ít nhất 2 lần (sáng, chiều) một ngày.



Hạn chế ra khỏi phòng riêng, hạn chế tiếp xúc trực tiếp với người khác. Thực hiện các biện pháp **vệ sinh cá nhân: đeo khẩu trang đúng cách, thường xuyên rửa tay** bằng xà phòng và nước sạch.



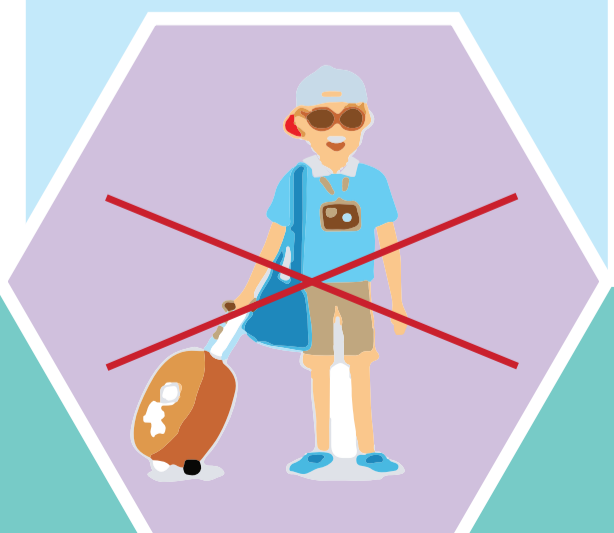
Thông báo tình trạng sức khỏe cho cán bộ y tế mỗi ngày.



Thông báo ngay cho cán bộ y tế ngay khi có một trong các triệu chứng nghi ngờ mắc bệnh: sốt, ho, khó thở



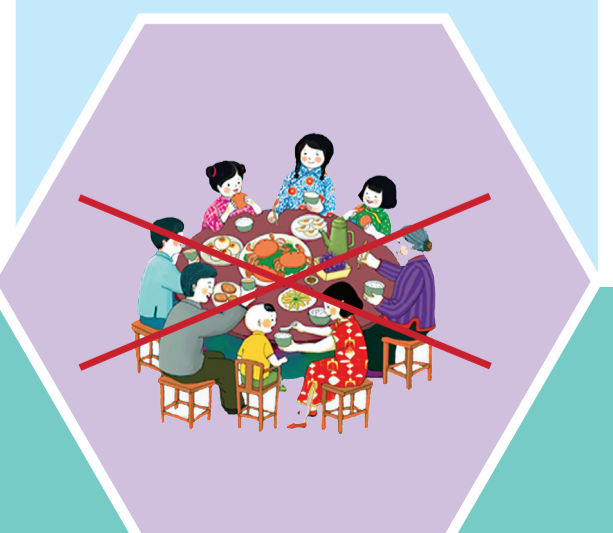
Không được phép ra khỏi nhà, nơi lưu trú trong thời gian cách ly



Người được cách ly phải **thu gom khẩu trang, khăn, giấy lau mũi, miệng đã qua sử dụng** vào túi đựng rác thải riêng và để gọn vào góc phòng.



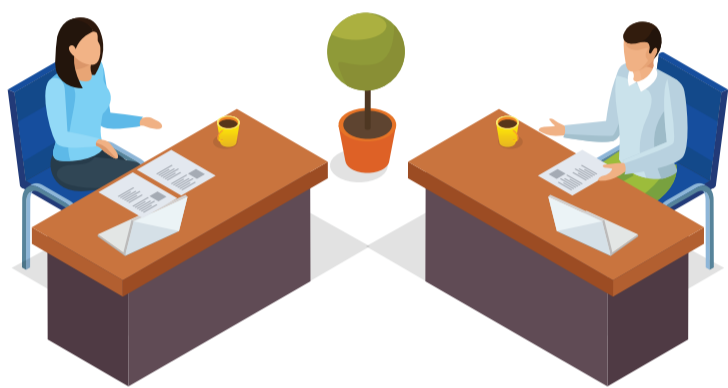
Không ăn chung, dùng chung đồ dùng cá nhân, dụng cụ ăn uống với những người khác trong gia đình, nơi lưu trú.



PHÒNG, CHỐNG BỆNH VIÊM ĐƯỜNG HÔ HẤP CẤP COVID-19 HƯỚNG DẪN CÁCH LY TẠI NHÀ, NƠI LƯU TRÚ

NHỮNG AI CẦN PHẢI CÁCH LY?

Sống trong cùng nhà, nơi lưu trú với người nhiễm hoặc người nghi ngờ nhiễm Covid-19



Cùng làm việc với người nhiễm hoặc người nghi ngờ nhiễm Covid-19

Cùng nhóm du lịch, đoàn công tác, nhóm vui chơi người nhiễm hoặc người nghi ngờ nhiễm Covid-19



Có tiếp xúc gần trong vòng 2 mét với người nhiễm hoặc người nghi ngờ nhiễm Covid-19 ở bất kỳ tình huống nào

Ngồi cùng hàng hoặc trước sau hai hàng ghế trên cùng một chuyến xe/toa tàu/máy bay với người nhiễm hoặc người nghi ngờ nhiễm Covid-19



Người nước ngoài nhập cảnh vào Việt Nam từ Trung Quốc hoặc từng đi qua Trung Quốc (trừ tỉnh Hồ Bắc) trong vòng 14 ngày kể từ ngày nhập cảnh



PHÒNG, CHỐNG BỆNH VIÊM ĐƯỜNG HÔ HẤP CẤP COVID-19 HƯỚNG DẪN CÁCH LY TẠI NHÀ, NƠI LƯU TRÚ

THỜI GIAN CÁCH LY TẠI NHÀ, NƠI LƯU TRÚ

Cách ly tối đa 14 ngày, được tính từ ngày tiếp xúc lần cuối với người nhiễm hoặc người nghi ngờ nhiễm Covid-19 hoặc từ ngày nhập cảnh vào Việt Nam.



Khi người nghi ngờ mắc bệnh được chẩn đoán không nhiễm Covid-19 thì những người được cách ly có liên quan sẽ kết thúc việc cách ly.

